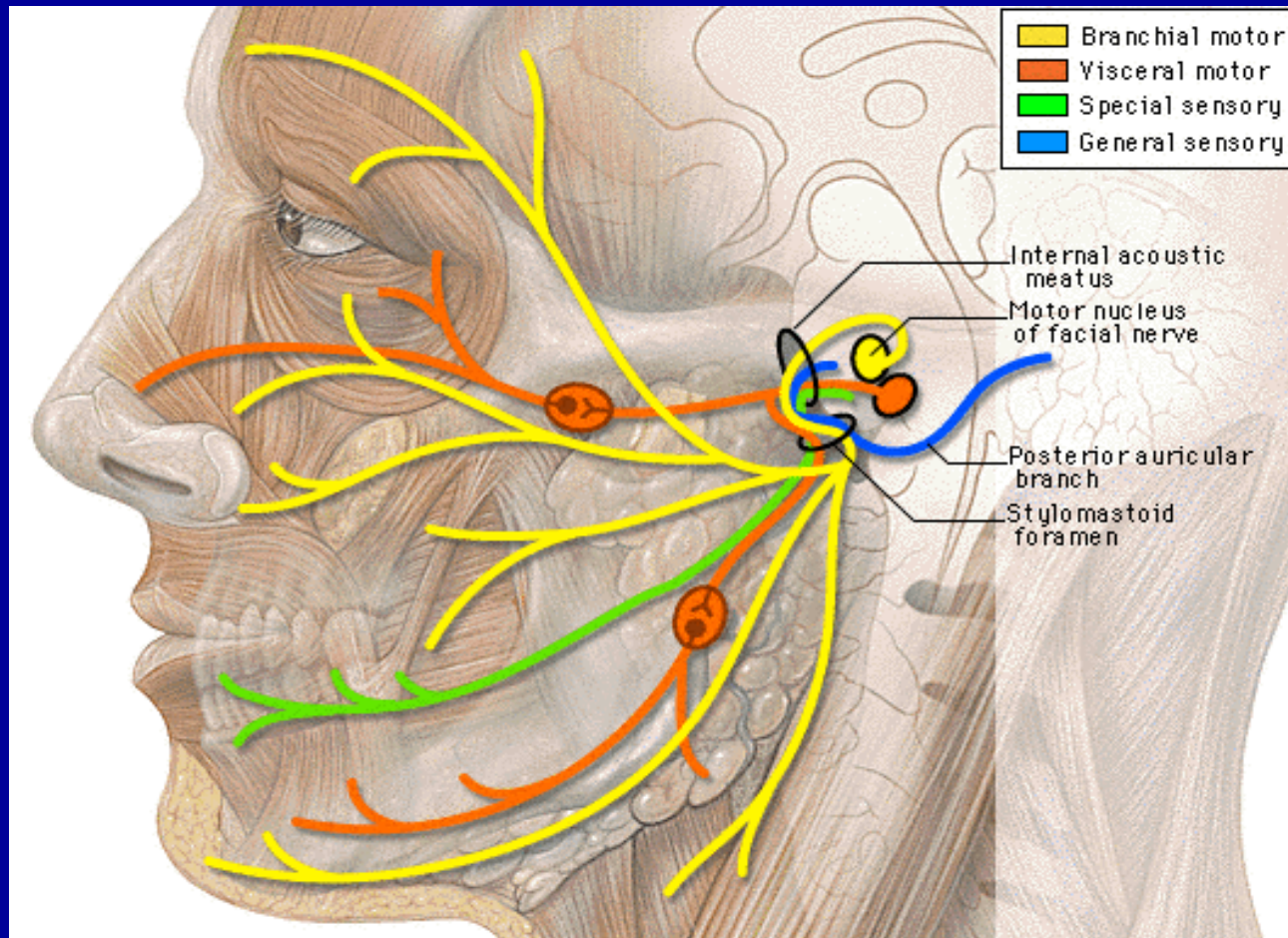


**NERVO FACIALE E NERVO**  
**INTERMEDIARIO DI**  
**WRISBERG**

[www.fisiokinesiterapia.biz](http://www.fisiokinesiterapia.biz)

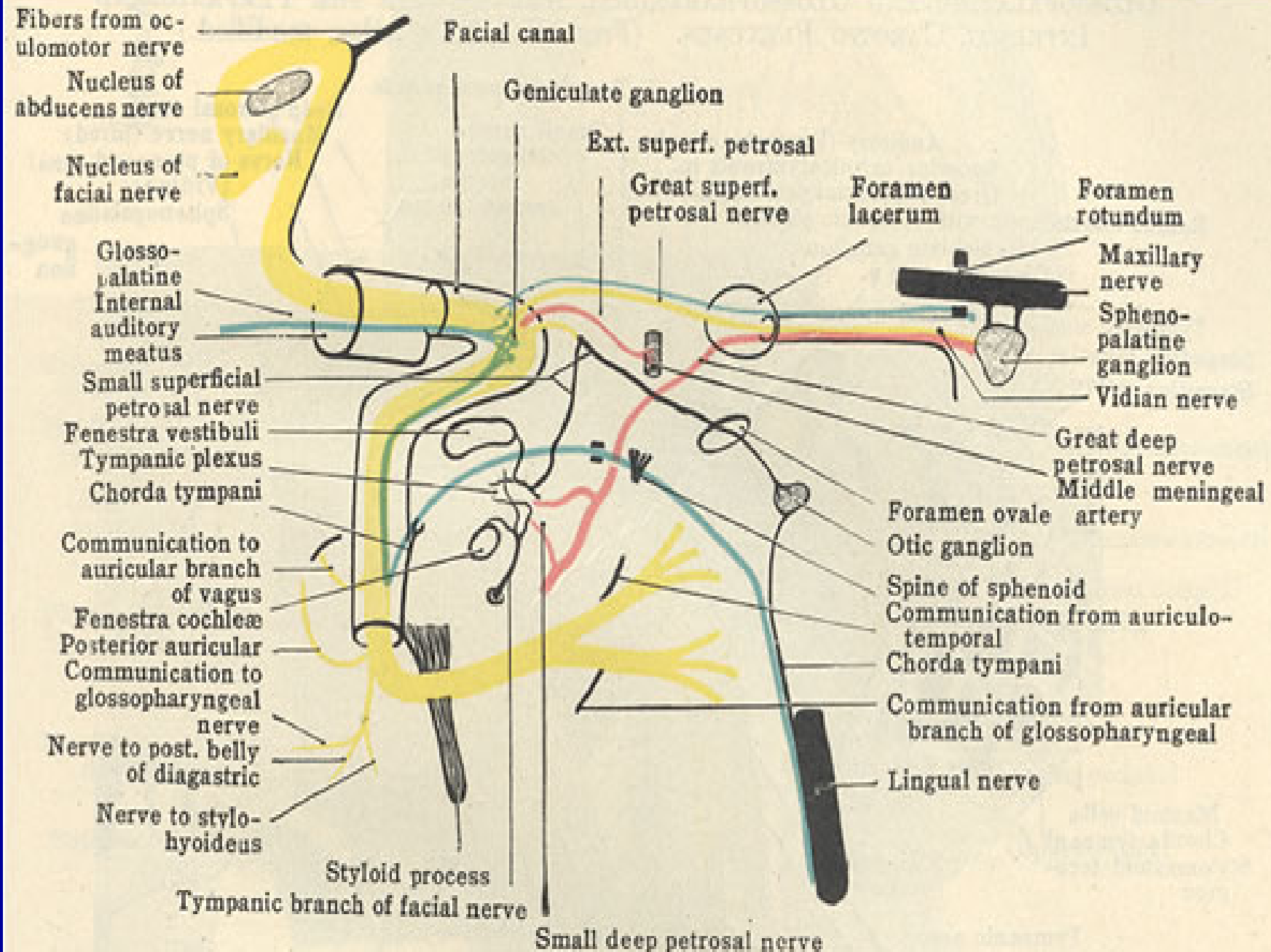
# Caratteristiche

- Il nervo faciale e il nervo intermediario di Wrisberg costituiscono un nervo misto denominato NERVO INTERMEDIARIO-FACCIALE contenente fibre motorie, sensitive e parasimpatiche



# Nervo Faciale

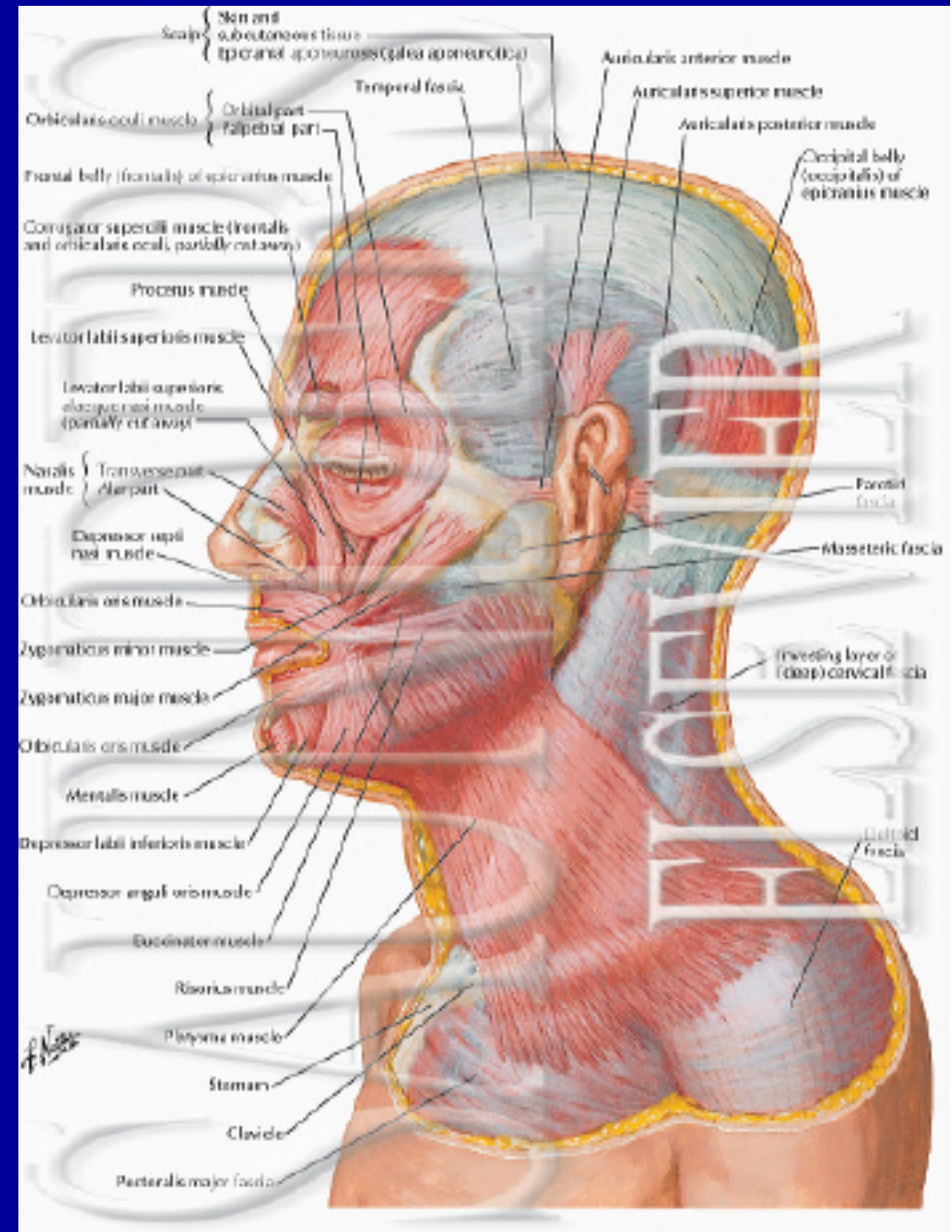
- Il nervo faciale propriamente detto costituisce la parte motoria, è situato nel terzo inferiore del ponte, medialmente alla radice discendente del V n.c. . Le fibre, uscite dal nucleo, si radunano in un fascio che, diretto dorsalmente compie una curva attorno al nucleo del VI n.c. sotto il pavimento del IV ventricolo (il cosiddetto ginocchio del nervo facciale) e fuoriesce dalla faccia ventrale del ponte in corrispondenza del solco bulbo-protuberenziale al di sopra e lateralmente all'oliva bulbare (vie efferenti viscerali speciali). Il tronco del nervo faciale, accollato all'VIII paio, attraversa l'angolo ponto-cerebellare, penetra, tramite il foro acustico interno, nel canale del faciale, scavato nella rocca petrosa, lo percorre in tutta la sua lunghezza e fuoriesce dal cranio attraverso il foro stilomastoideo. Il tronco del nervo, attraversata la parotide, si divide in due rami che si distribuiscono a tutti i muscoli della faccia (escluso l'elevatore della palpebra superiore ed i muscoli masticatori) ed al platisma.





Suddividiamo inoltre il nervo in:

- **FACIALE SUPERIORE** => origina dalla porzione intermedia del nucleo del n. e innerva il m. **FRONTALE** (*solleva le sopracciglia*), il **CORRUGATORE DEL SOPRACCIGLIO** (o **SOPRACCIGLIARE**) e l'**ORBICOLARE DELLE PALPEBRE** (*chiude le palpebre quando l'elevatore della palpebra è a riposo*) (innervazione bilaterale)
- **FACIALE INFERIORE** => origina dalla porzione laterale del nucleo del n. e innerva il m. **ZIGOMATICO** (*attira le labbra verso l'alto e l'esterno*), **ELEVATORE DELLE LABBRA** (*alza il labbro superiore*), **ORBICOLARE DELLE LABBRA** (*ravvicina e comprime le labbra*), **BUCCINATORE** (*aiuta la masticazione e permette il fischio stridente*), **RISORIO** (*attira le labbra verso l'esterno e indietro*), **QUADRATO DEL LABBRO SUPERIORE**, **QUADRATO DEL MENTO** (*attira il labbro inferiore verso il basso e l'esterno*) e **PLATISMA** (innervazione controlaterale)





- La paralisi dovuta a lesioni del nucleo o del nervo colpisce tutti i muscoli innervati dal facciale e la paralisi si definisce “PERIFERICA”, è in genere una forma idiopatica ed è anche detta “PARALISI A FRIGORE DI BELL”, mentre quella dovuta a lesione delle vie sopranucleari, che colpisce esclusivamente i muscoli dei due terzi inferiori della faccia, si definisce “CENTRALE”