

# NEVI MELANOCITICI

[www.fisiokinesiterapia.biz](http://www.fisiokinesiterapia.biz)

# NEVO

Alterazione circoscritta della cute di origine embriogenetica, ad insorgenza precoce (congenita) o tardiva (infanzia, età adulta) che interessa uno dei suoi componenti.

La componente interessata viene specificata da un aggettivo: nevo melanocitico, nevo vascolare, nevo epidermico etc.

# NEVI MELANOCITICI

- lentigo simplex
- nevo acquisito piano (comune o atipico)
- nevo di Miescher (acquisito cupoliforme del viso)
- nevo di Unna (acquisito cupoliforme e papillomatoso)
- nevo di Spitz e nevo di Reed
- nevo blu
- nevo di Ota e di Ito
- macchia mongolica
- nevo melanocitico congenito

## Nevo melanocitico acquisito (comune)

- Lesione pigmentata più comune nella razza caucasica
- Rotondeggiante o ovalare
- Piana o lievemente rilevata al centro, sfumatura regolare in periferia
- Priva di atipie (simmetrico, bordi regolari, colore omogeneo, diametro generalmente <6 mm)
- Comparsa nell'infanzia (esordio dopo 6-12 mesi) e adolescenza

# Numero medio di nevi melanocitici acquisiti (di qualsiasi dimensione)

	Età	Numero medio nevi	Dimensione nevi
Australia, 2000	1	1	Qualsiasi
Scozia, 2000	1	0	Qualsiasi
Australia, 1999	1	6	Qualsiasi
Australia, 2000	3	6	Qualsiasi
Scozia, 2000	3	2	Qualsiasi
Australia, 1999	3	35	Qualsiasi
Germania, 1996	4	9	Qualsiasi
Gran Bretagna, 1992	5	15	Qualsiasi
Gran Bretagna, 1992	7	26	Qualsiasi
Germania, 1996	8	40	Qualsiasi
Gran Bretagna, 1992	10	42	Qualsiasi
Australia, 2002	12	130	Qualsiasi

## Numero medio di nevi melanocitici acquisiti (diametro > 2 mm)

	Età	Numero medio nevi	Dimensione nevi
Australia, 1999	1	0	> 2 mm
Australia, 1999	3	7	> 2 mm
Germania, 1996	4	4	> 2 mm
Gran Bretagna, 1992	5	1	> 2 mm
Italia, 1990	5-9	8	> 2 mm
Gran Bretagna, 1992	7	2,5	> 2 mm
Germania, 1996	8	16	> 2 mm
Gran Bretagna, 1992	10	4	> 2 mm
Australia, 1995	12	60	> 2 mm
Italia, 1990	10-19	18	> 2 mm

# Nevo melanocitico acquisito (comune)

## **Fattori associati ad un aumento del numero:**

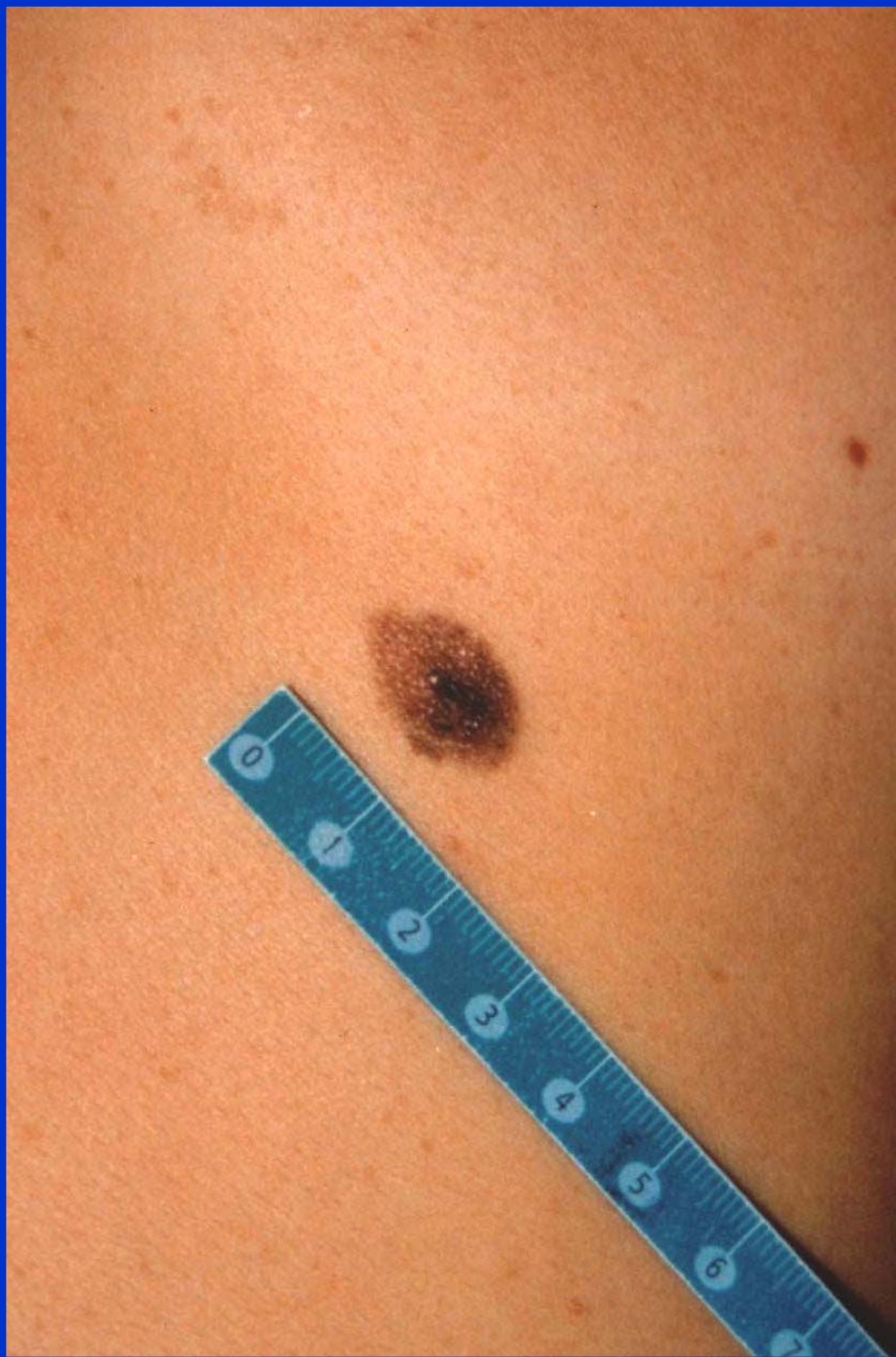
- fototipo basso (tendenza alle scottature e scarsa pigmentazione)
- presenza di efelidi
- occhi chiari (azzurri/verdi)
- storia di ustioni solari
- intensa esposizione solare

# Nevo melanocitico acquisito (atipico)

Presenza di atipie:

- asimmetria
- bordi irregolari
- colore disomogeneo
- diametro > 6 mm





nevo acquisito piano  
(atipico)

# Nevo displastico

Definizione istologica e NON clinica!

Caratteri istologici maggiori:

Proliferazione basale di melanociti atipici che si estende oltre l'eventuale componente dermica

Iperplasia melanocitaria con caratteri lentiginoso o con cellule epiteliodi

# Sindrome del nevo displastico

Sindrome familiare descritta nel 1978, caratterizzata da:

- insorgenza di melanoma in uno o più membri della famiglia
- elevato numero di nevi melanocitici (>50)
- diagnosi istologica di nevo displastico

Il rischio di comparsa di melanoma aumenta di circa 180 volte.

# Nevo di Miescher (acquisito cupoliforme del viso)

- Lesione acquisita del volto
- Cupoliforme
- Di colorito bruno chiaro o simile alla cute circostante
- Talvolta multipli
- Dopo la pubertà
- Sesso femminile > maschile
- Rara l'associazione con il melanoma
- Frequente la presenza di peli terminali più grossi



nevo di Miescher

# Nevo di Unna

## (acquisito cupoliforme e papillomatoso)

- Lesione acquisita pedunculata o sessile
- Consistenza molle
- Colore dal bruno alla tonalità della cute circostante
- Tronco e collo
- Soggetto a traumatismi
- Possibile l'associazione con il melanoma

# Nevo melanocitico congenito

- Lesione pigmentata presente alla nascita o comparsa nelle prime settimane di vita (nevo melanocitico congenito tardivo)
- Superficie liscia, verrucosa o lobulata.
- Dimensioni variabili (da pochi mm a molti cm):

piccoli



<1,5 cm

2%

medi



1,5-20 cm

0,6%

giganti



>20 cm

0,02%

# Nevo melanocitico congenito

## **RISCHIO DI SVILUPPO DI MELANOMA**

Per i nevi congeniti piccoli non vi sono dati a favore di un aumento del rischio.

Per i nevi congeniti giganti, il rischio cumulativo è del 4,5% dopo 5 anni e del 6-10% durante tutta la vita.

Attenzione ai noduli palpabili simil-cistici!: spesso i cambiamenti si sviluppano in profondità.



# nevo melanocítico congenito



# nevo melanocítico congenito



# nevo melanocítico congenito



# Nevo lentiginoso punteggiato (nevo spilus)

Lesione pigmentata di color caffè-latte nel cui contesto si osservano piccoli nevi melanociti di colorito più scuro

# Nevo lentiginoso punteggiato, n. spilus



# Nevo lentiginoso punteggiato, n. spilus



# Nevo di Spitz (nevo a cellule epitelioidee e fusate)

- Lesione tipica dell'infanzia o adolescenza (raramente è congenito, 20% dopo i 20 anni)
- Viso (guance), arti (inferiori).
- Crescita molto rapida, in pochi mesi.
- Lesione nodulare, di colore roseo-rosso.
- Rare varianti: agminato, eruttivo, diffuso unilaterale, con alone, etc.

# Nevo di Spitz





## Nevo di Reed

- Da molti considerato la variante pigmentata del nevo di Spitz
- Arti (inferiori), volto
- Crescita molto rapida, in pochi mesi
- Lesione nodulare, di colore bruno-nerastro.

# Macchia mongolica

- lesione pigmentata di colore grigio-bluaastro
- presente alla nascita
- frequente nella zona lombo-sacrale
- tipica dei soggetti di razza asiatica
- 1% dei caucasici
- melanociti dendritici nel derma reticolare
- regredisce entro i primi 10 anni



**Macchia mongolica**

## Nevo di Ota e di Ito

- lesione bluastra localizzata in corrispondenza dell'area di innervazione della 1<sup>a</sup> e 2<sup>a</sup> branca del nervo trigemino: OTA.
- nervo sopraclavicolare laterale e del nervo brachiale laterale: ITO.
- presente alla nascita o, più raramente, entro la pubertà.
- più frequente nel sesso femminile, nei soggetti asiatici o africani.

# Nevo blu

- lesione di colorito blu o blu-grigio
- acquisito (durante l'adolescenza) o congenito
- deriva da melanociti dermici dendritici
- generalmente inferiore a 1 cm
- sedi predilette: dorso mani e piedi, natiche, superficie estensoria degli arti
- rara l'insorgenza di un melanoma.

## Lentigo simplex (lentiggine)

- Piccola macula pigmentata piana
- Acquisita o congenita
- Aumento numero di melanociti nello strato basale dell'epidermide in singola unità
- isolate o multiple (lentiginosi)

# ***SINDROMI CON LENTIGGINOSI***

- LEOPARD
- Peutz-Jeghers
- LAMB
- Lentigginosi centro-facciale
- Tay
- Sotos

# LEOPARD

- L**entigines multiple
- E**lectrocardiographic conduction defects
- O**cular hypertelorism
- P**ulmonary stenosis
- A**bnormalities of genitalia
- R**etardation of growth
- D**eafness sensorineural





**Lentigo simplex  
(lentiggine)**

# VARIANTI DEI NEVI MELANOCITICI

- Nevo di Sutton
- Nevo di Meyerson
- Nevo melanocitico combinato
- Nevo melanocitico persistente
- Nevo melanocitico in regressione

## Nevo di Sutton (nevo con alone)

- Nevo melanocitico acquisito o congenito (anche nevo blu o nevo di Spitz), circondato da un'area acromica concentrica, uniforme.
- 0,1-0,5% della popolazione
- tipico del tronco, in adolescenti o giovani adulti
- multiplo nel 20-50% dei casi
- distruzione melanocitaria ad opera di infiltrato linfocitario
- l'ipocromia dura anni; pericolo di ustioni solari
- associato a vitiligine (20%), altre malattie autoimmuni e, raramente, a melanoma (nell'adulto).

nevo di Sutton (halo nevus, nevo con alone)



## Altre lesioni cutanee pigmentate

- Efelidi
- Melanosi delle mucose
- Chiazze caffè-latte
- Nevo di Becker
- Dermatofibroma
- Nevo epidermico

# Efelidi

- lesione pigmentata di tonalità chiara (camoscio, brunastra)
- comparsa dopo esposizione solare, tendono a regredire durante l'inverno
- sempre multiple
- melanociti non aumentati di numero, ma con maggiore capacità melanogenetica
- più frequenti in soggetti con capelli rossi o biondi
- spesso familiari

## Chiazze caffè-latte

- lesioni pigmentate di colore bruno
- congenite o acquisite
- generalmente di forma allungata
- indipendenti dall'esposizione solare
- quando in numero maggiore di 6, markers di sindrome complessa
- numero di melanociti normale, aumento del pigmento melanico all'interno dei cheratinociti.

# *Sindromi con macchie caffelatte multiple*

- Neurofibromatosi di Von Recklinghausen
- Mc Cune-Albright
- Silver-Russel
- Watson
- Westerhof
- Bloom
- Sindrome Gastrocutanea



## nevo di Becker

- lesione pigmentata acquisita, costituita da una chiazza bruna a contorni irregolari, con numerosi peli
- comparsa durante l'adolescenza, prima come chiazza pigmentata, poi con la crescita di peli terminali
- monolaterale, tipicamente nella spalla, regione scapolare, pettorale
- numero di melanociti normale, aumento del pigmento melanico all'interno dei cheratinociti.