

www.fisiokinesiterapia.biz

Patologie polmonari

LESIONI ELEMENTARI

GROUND GLASS

Aumento della densità del parenchima polmonare con visualizzazione dei bronchi e dei vasi sottostanti:

ISPESSIMENTO DELL'INTERSTIZIO

RIEMPIMENTO SPAZI AEREI

Edema polmonare, Polmonite interstiziale acuta, Sarcoidosi, Fibrosi, Infezioni da Pneumocystis Carinii e Citomegalovirus

LESIONI ELEMENTARI

CONSOLIDAMENTO

Riempimento degli spazi aerei con fluido, proteine, cellule o altri materiali.

Sarcoidosi

Silicosi

Polmoniti batteriche, fungine, interstiziali

MALATTIE INFILTRATIVE POLMONARI

ACUTE

Edema cardiogeno e non

Infezioni

Emorragie

Reazioni a farmaci

Inalazione di materiale
estraneo

CRONICHE

Sarcoidosi

Silicosi

Asbestosi

Linfangite
carcinomatosa

Fibrosi

SARCOIDOSI

EZIOLOGIA: INFETTIVA – AUTOIMMUNE

ESORDIO: 20 - 40 anni

ANATOMIA PATOLOGICA: nodulo lungo il decorso linfatico rappresentato da granuloma non caseoso (**polmone**, fegato, milza, **linfonodi**, cute, ossa)

SARCOIDOSI: diagnosi differenziale

LINFOMA

Nella sarcoidosi viene risparmiato generalmente dall'interessamento linfonodale il mediastino anteriore inoltre è presente una eterogeneità nelle alterazioni del parenchima polmonare

SILICOSI

Criterio anamnestico

SILICOSI

EZIOLOGIA: esposizione a polveri di silicio cristallina (Biossido di Silicio, fonderie, marmo, sabbiatrici, vetrerie, ecc.)

ANATOMIA PATOLOGICA: nodulo costituito da strati successivi di tessuto connettivo (a “cipolla”) con distribuzione ai lobi superiori e regioni parailari in prossimità dei fasci broncovascolari delle vene polmonari e delle superfici pleuriche.

ASBESTOSI

EZIOLOGIA: esposizione all'asbesto (isolamento termico, fabbricazione barche, manifatture tessili, costruzioni)

ANATOMIA PATOLOGICA: macrofagi contenenti fibre di asbesto che vanno incontro a rottura con conseguente induzione di fibrosi polmonare che è localizzata nella fase iniziale di malattia ai lobi inferiori sul versante posteriore.

ESPOSIZIONE

ALL'ASBESTO

Placche pleuriche

ASBESTOSI

Interessamento polmonare

ASBESTOSI

MAGGIORE INCIDENZA DEL CARCINOMA BRONCOGENO (Bronchiolo-alveolare) E DEL MESOTELIOMA PLEURICO





**FIBROSI
INTERSTIZIALE**





**FIBROSI
INTERSTIZIALE**



APPARATO RESPIRATORIO

Patologia bronco-alveolare

Patologia bronco-alveolare

- Processi infiammatori
- Atelectasia
- Enfisema
- Edema polmonare
- Alterazioni del circolo

PROCESSI INFIAMMATORI

BRONCHITE

POLMONITE BATTERICA

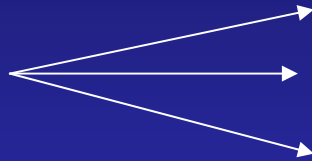
POLMONITE VIRALE

- PNEUMOCOCCO
- STAFILOCOCCO
- STREPTOCOCCO

TUBERCOLOSI POLMONARE

-PRIMARIA

RX



1. OPACITA' PARENCHIMALE
2. INGRANDIMENTO ILARE
3. STRIE INTERSTIZIALI

-POST-PRIMARIA

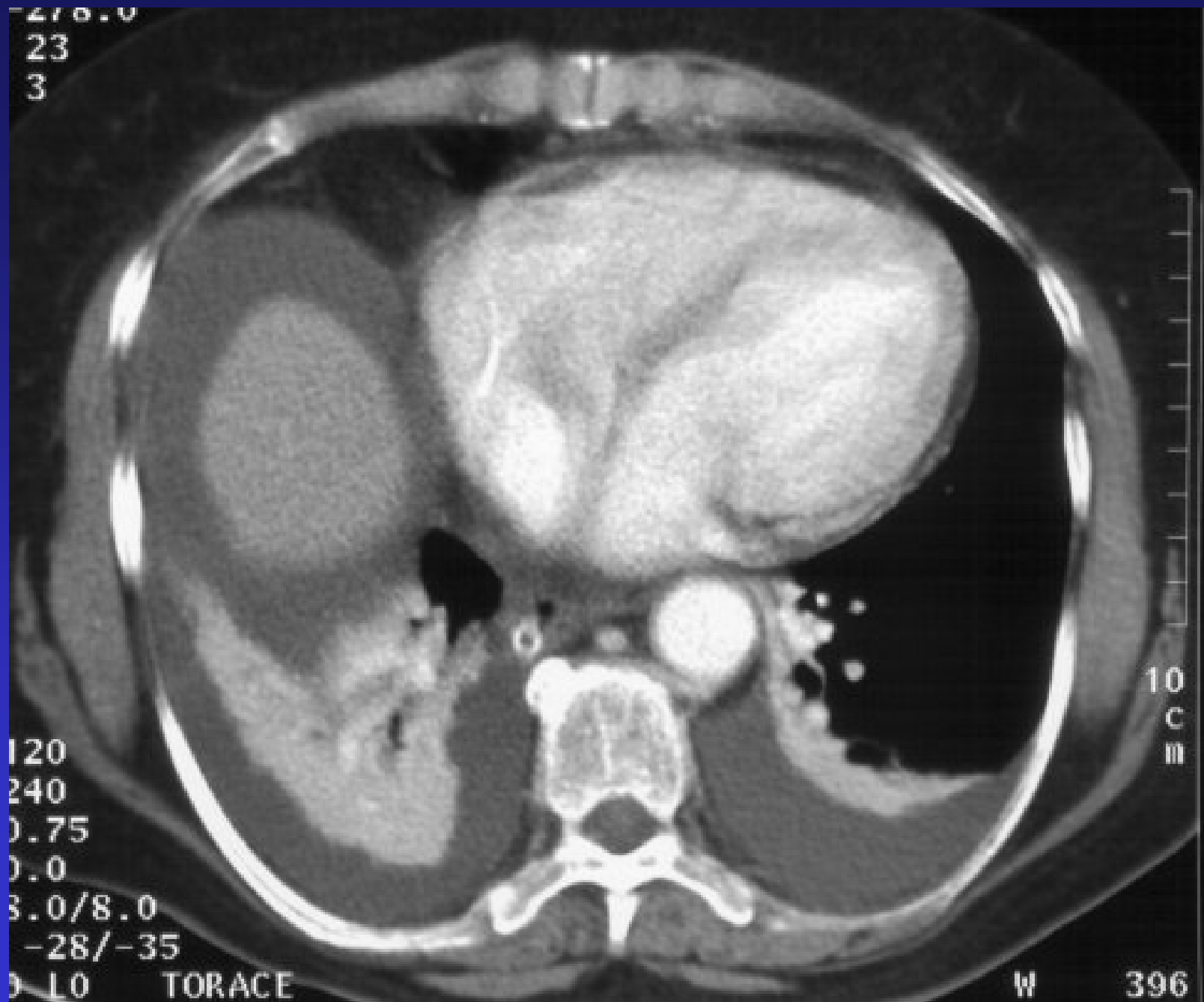
ALTERAZIONI DI VENTILAZIONE

1. ATELECTASIA: RIDUZIONE DI ARIA NEGLI ALVEOLI POLMONARI CON ALTERAZIONE DELLA NORMALE TRASPARENZA DI REGIONI PIU' O MENO ESTESE IN RAPPORTO AL BRONCO COLPITO O ZONA POLMONARE INTERESSATA.

ATELECTASIA DA
RIASSORBIMENTO
(OSTRUTTIVA)

COMPLETA
LOBARE
SEGMENTARIA
LOBULARE
ACINOSA
LAMELLARE

- ATELECTASIA DA COMPRESSIONE DEL PARENCHIMA
- ATELECTASIA FIBROTICA
- ATELECTASIA ADESIVA



- ENFISEMA: DILATAZIONE DEGLI SPAZI AEREI
SITUATI AL DI SOTTO DEL BRONCHIOLO
TERMINALE CON DISTRUZIONE DEI
SETTI INTRA-ACINOSI ED INTERALVEOLARI

1. PANLOBULARE O
PANACINARE
(ETA' GIOVANILE)

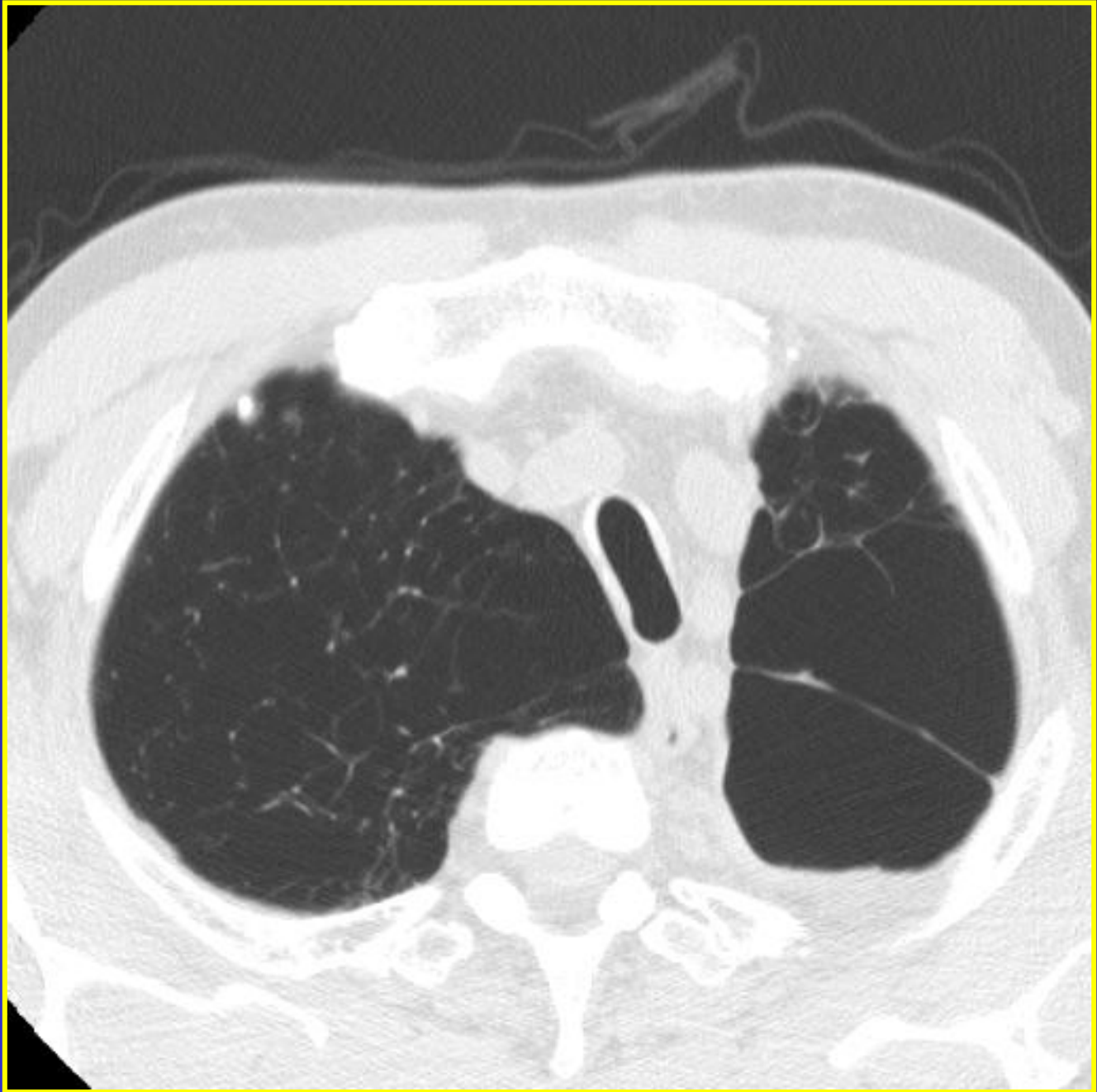
{ a) DIFFUSO
b) CIRCOSCRITTO
c) BOLLOSO

2. CENTROLOBULARE O
CENTROACINARE
(ETA' AVANZATA)

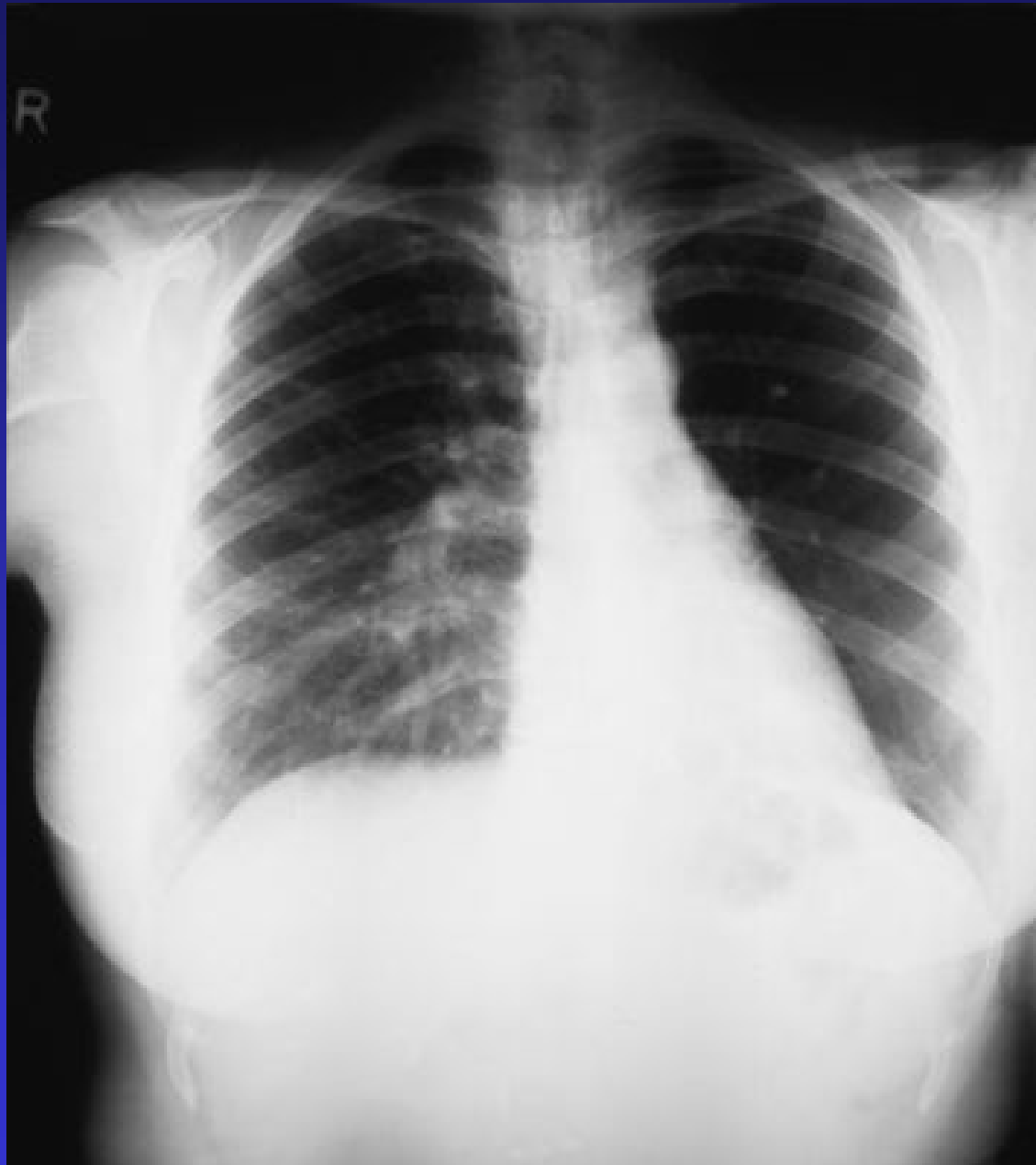
→ BRONCOSTRUTTIVO



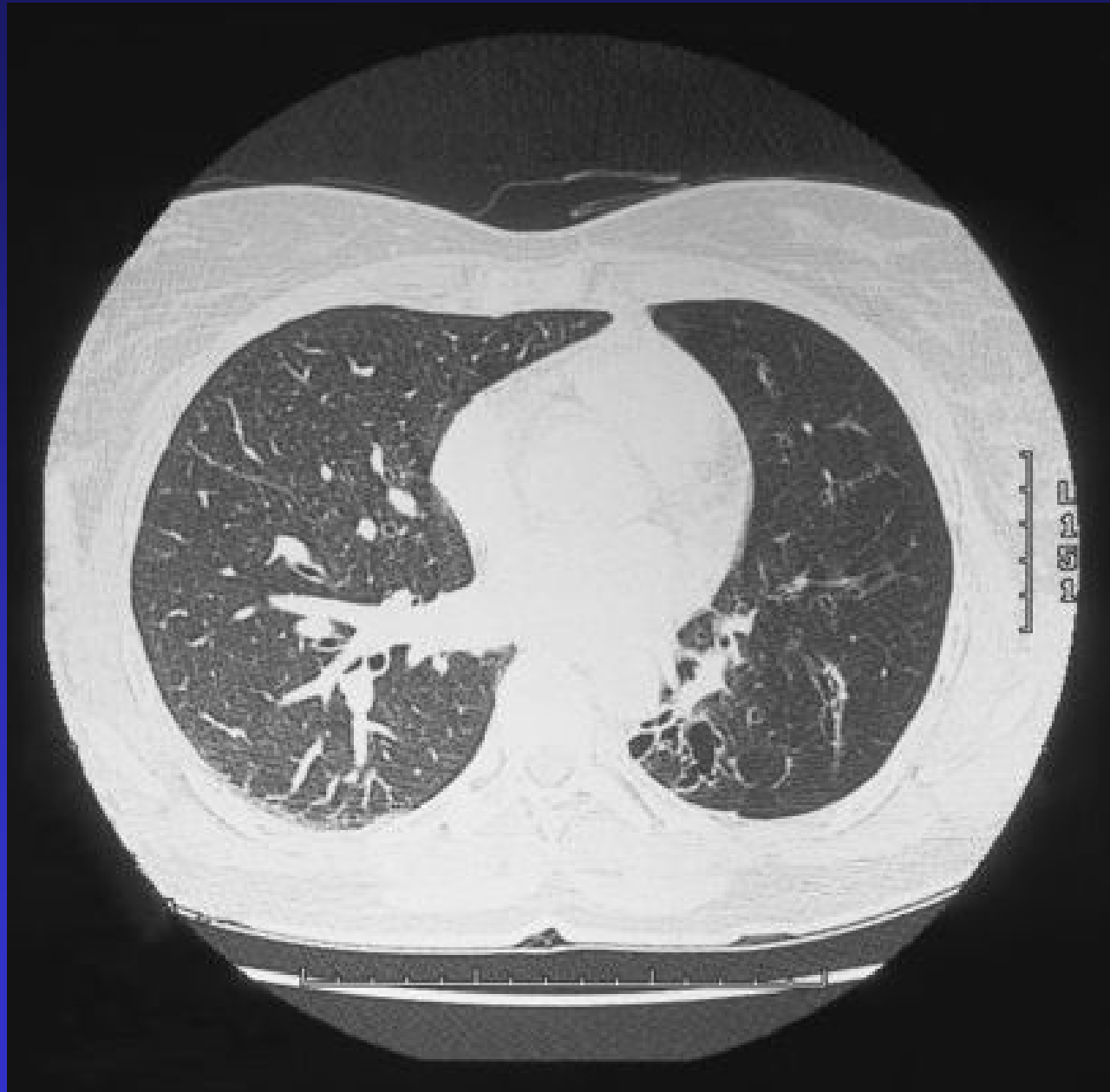




Sindrome di Swyer-James



Sindrome di Swyer-James



EDEMA POLMONARE

1. EDEMA INTERSTIZIALE:

AUMENTO DELL'ACQUA POLMONARE EXTRAVASCOLARE DA IPERTENSIONE MICROVASCOLARE (ARTERIOLE, CAPILLARI, VENULE) DA INSUFFICIENZA VENTRICOLARE SINISTRA E STENOSI MITRALICA

RX

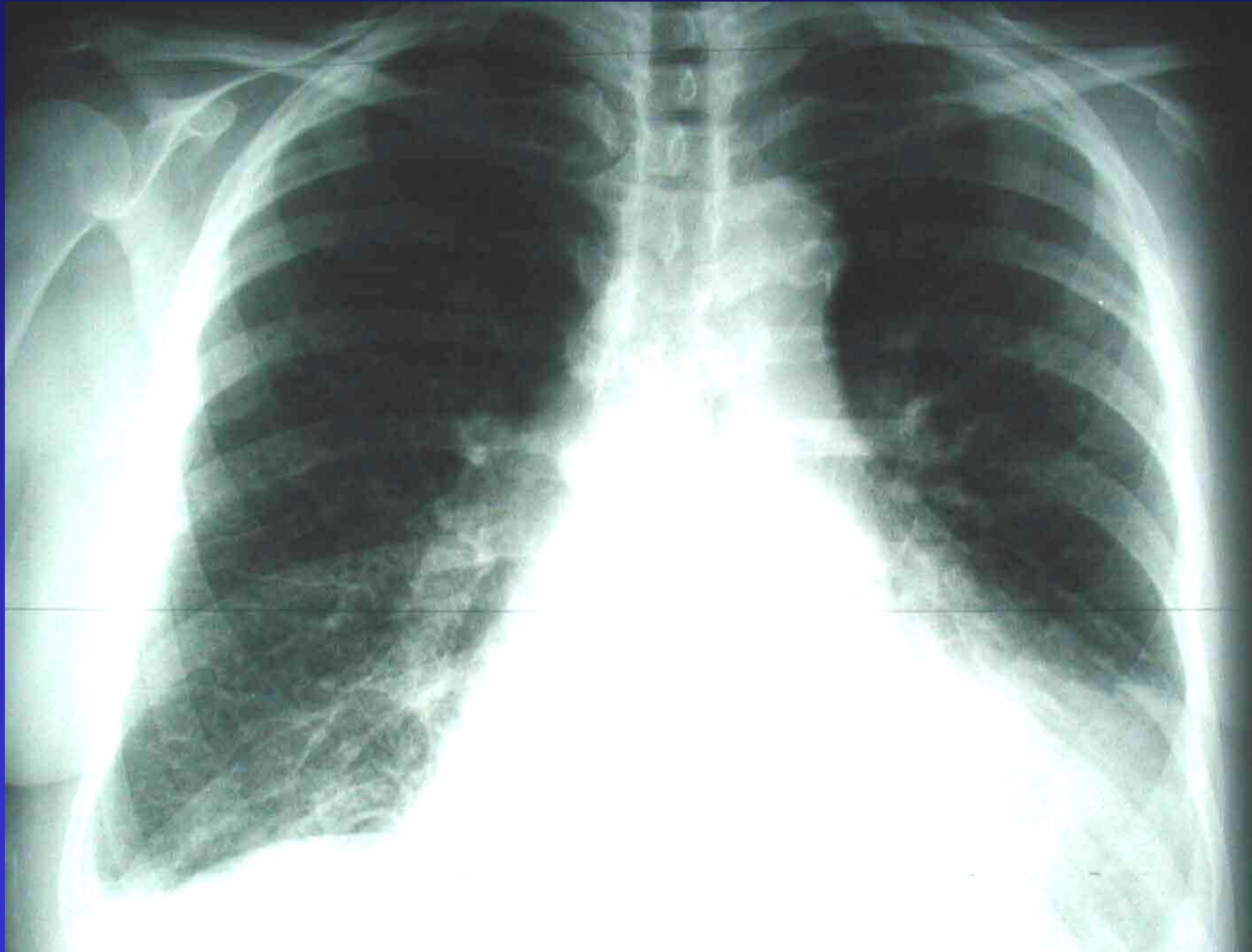
- ILI NEBBIOSI
- CUFFIE PERIBRONCHIALI
- LINEE B DI KERLEY

2. EDEMA ALVEOLARE:

DIFFUSIONE DEL LIQUIDO ANCHE NEGLI SPAZI AEREI ALVEOLARI E NELLE PARTI CENTRALI DEI POLMONI

RX —————> ASPETTO "A FARFALLA"

EDEMA POLMONARE INTERSTIZIALE



EDEMA POLMONARE ALVEOLARE



ALTERAZIONI DEL CIRCOLO POLMONARE

- IPERAFFLUSSO: QUANTITA' ECCESSIVA DOPO SFORZI E GRAVIDANZA
- IPOAFFLUSSO: DISEGNO VASCOLARE SCARSO: CAUSE CARDIACHE O VASCOLARI ORGANICHE
- IPERTENSIONE ARTERIOSA POLMONARE PRECAPILLARE: AA. CENTRALI DILATATE AA.PERIFERICHE SOTTILI "AD ALBERO POTATO"
- IPERTENSIONE VENOSA O POST-CAPILLARE: STASI POLMONARE