

Fibroma non ossificante

**Lacuna corticale metafisaria
(difetto corticale)**

**Fibroma non ossificante e
lacuna corticale metafisaria
sono una stessa entità**

- **Distrofia ossea benigna**
- **Tessuto connettivo si sviluppa nella metafisi**
- **Localizzazione nella corticale o sotto la corticale**

- **Bambini ed adolescenti da 9 a 15 anni (2 a 20)**
- **Ci saranno delle lesioni in circa il 20 - 40 % dei bambini normali**

- Asintomatici, più spesso
- A volte dolori
- Fratture patologiche rivelatrici

- Biologia normale

Localizzazione

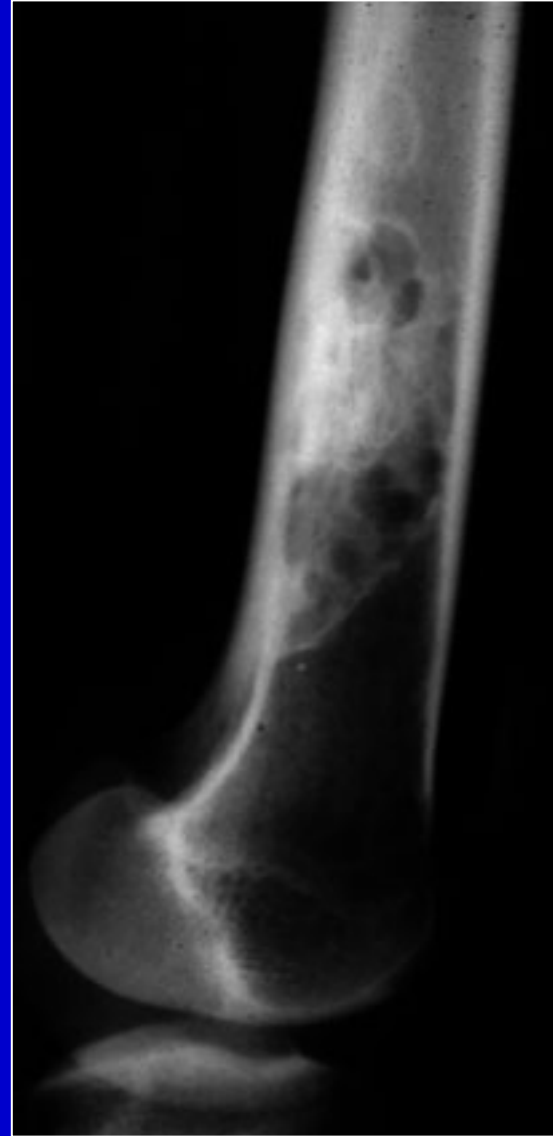
- Unica, quasi sempre
- Metafisi delle ossa lunghe
- Arti inf. : 40 %
 - E.I. Femore : 20 %
 - E.I. tibia : 20 %



Radiologia

- Lacune chiare multiloculari
 - Diametro < 6 cm
 - Nessuna reazione periosteale
-
- Diagnosi evidente
 - Biopsia inutile



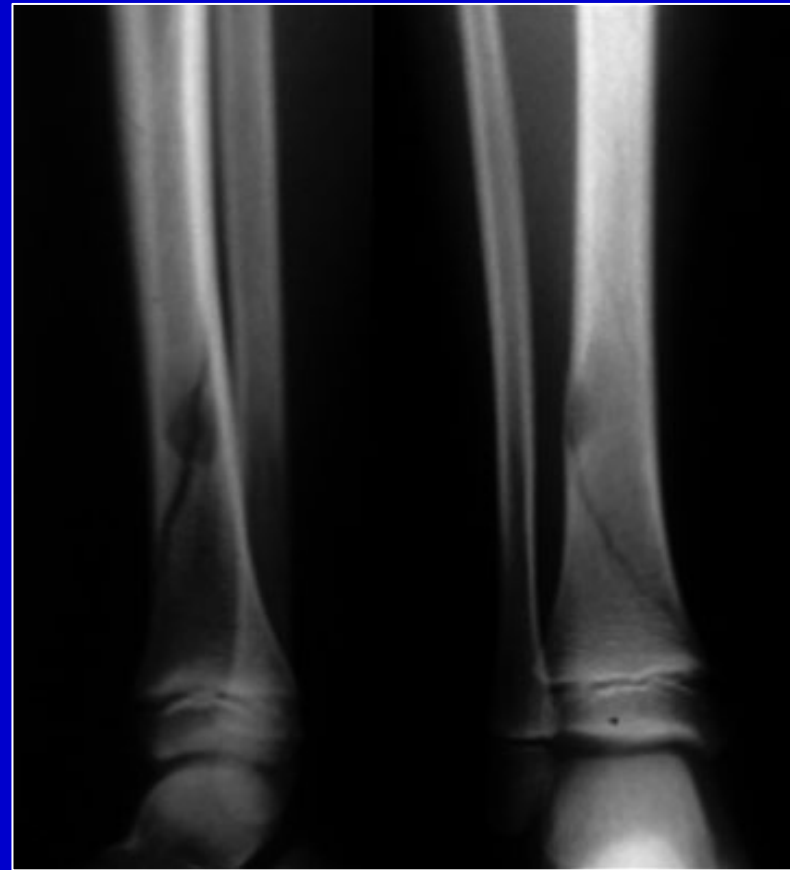


Il fibroma non ossificante é localizzato sotto la corticale con una sclerosi perifocale

e si allontana dalla cartilagine di coniugazione con la crescita



Il difetto della corticale resta nella corticale e non si allontana dalla cartilagine di accrescimento nel corso dell'evoluzione



Frattura rivelatrice

Evoluzione

- Benigna
- Guarigione spontanea, spesso

Evoluzione

- Benigna
- Guarigione spontanea, spesso
- Le fratture patologiche guariscono con il trattamento ortopedico



Evoluzione

- Benigna
- Guarigione spontanea spesso
- Le fratture patologiche guariscono con il trattamento ortopedico
- Intervento chirurgico ,a volte , in caso di frattura (per l'E.I. della tibia, soprattutto)

Esempio di localizzazione al femore dopo intervento ch. per frattura e trapianto

